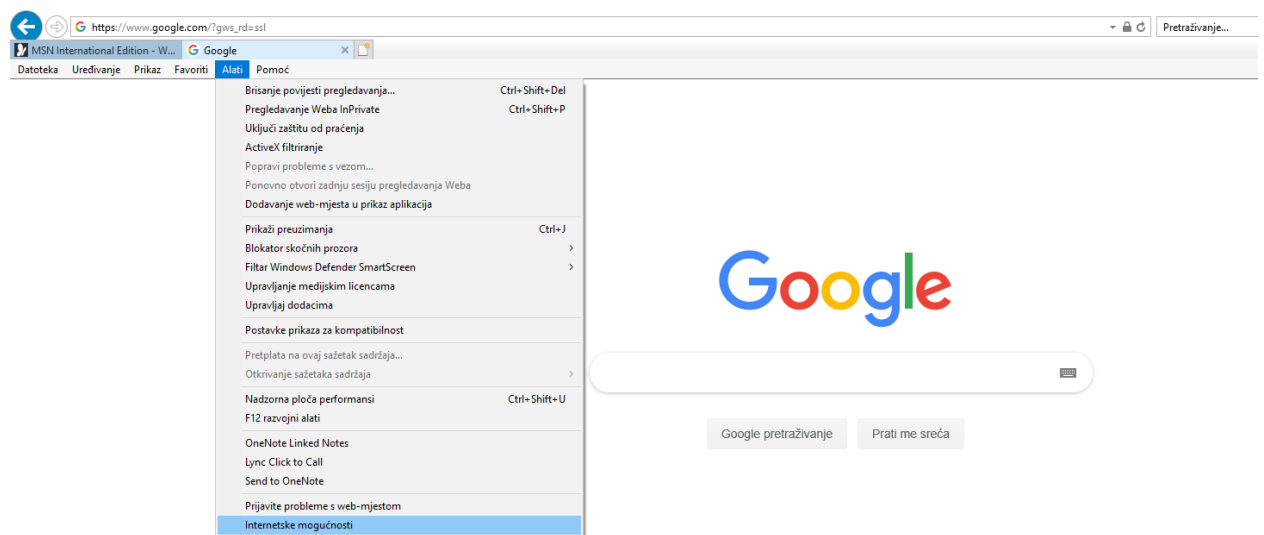


Podešavanje MS Internet Explorer preglednika

Opis koraka

Otvorite Web preglednik.

Iz alatne trake odaberite **Alati/Internetske mogućnosti**



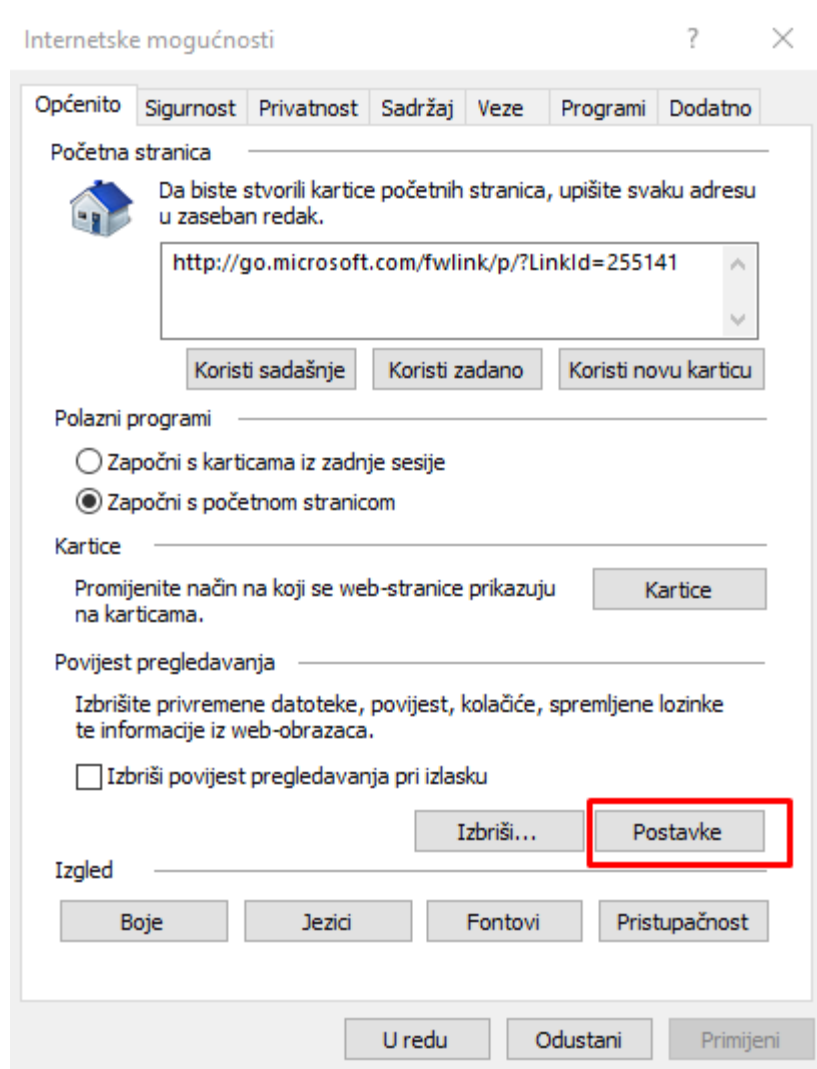
Korak 1.

Očekivani rezultat

Prikazuje se dijalog za definiciju Internet postavki

Opis koraka

Odaberite **Postavke**.



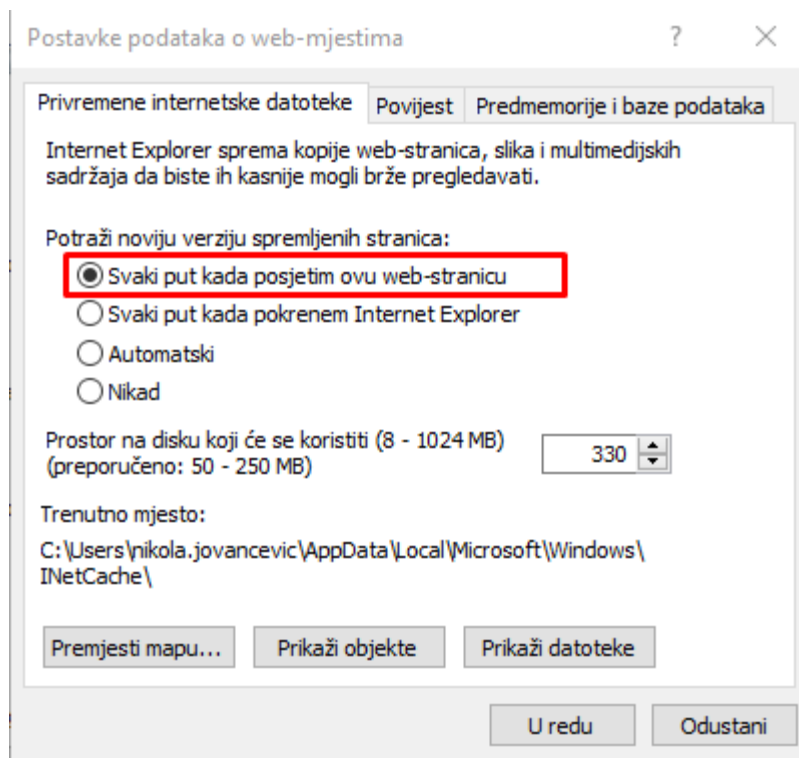
Korak 2.

Očekivani rezultat

Prikazuje se dijalog s postavkama.

Opis koraka

Odaberite ***Svaki put kada posjetim ovu web-stranicu***



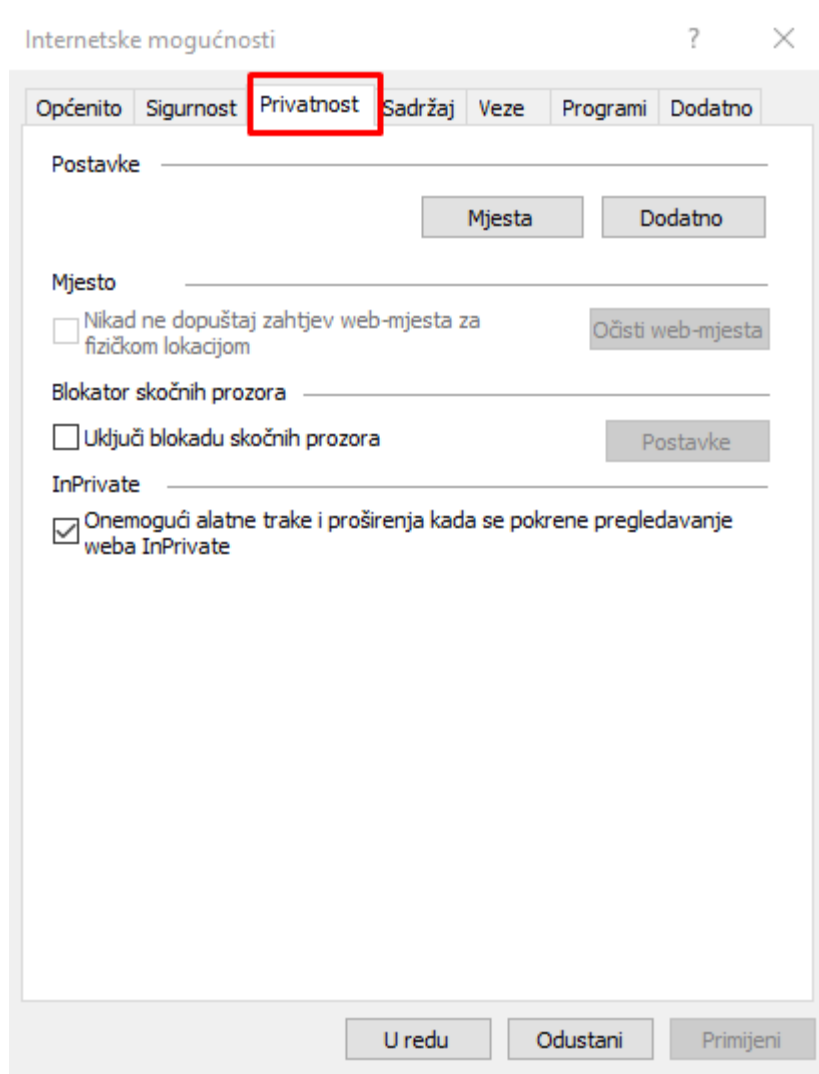
Korak 3.

Očekivani rezultat

Postavke su uspješno promijenjene i promjene postavki su spremljene

Opis koraka

Odaberite karticu **Privatnost**.

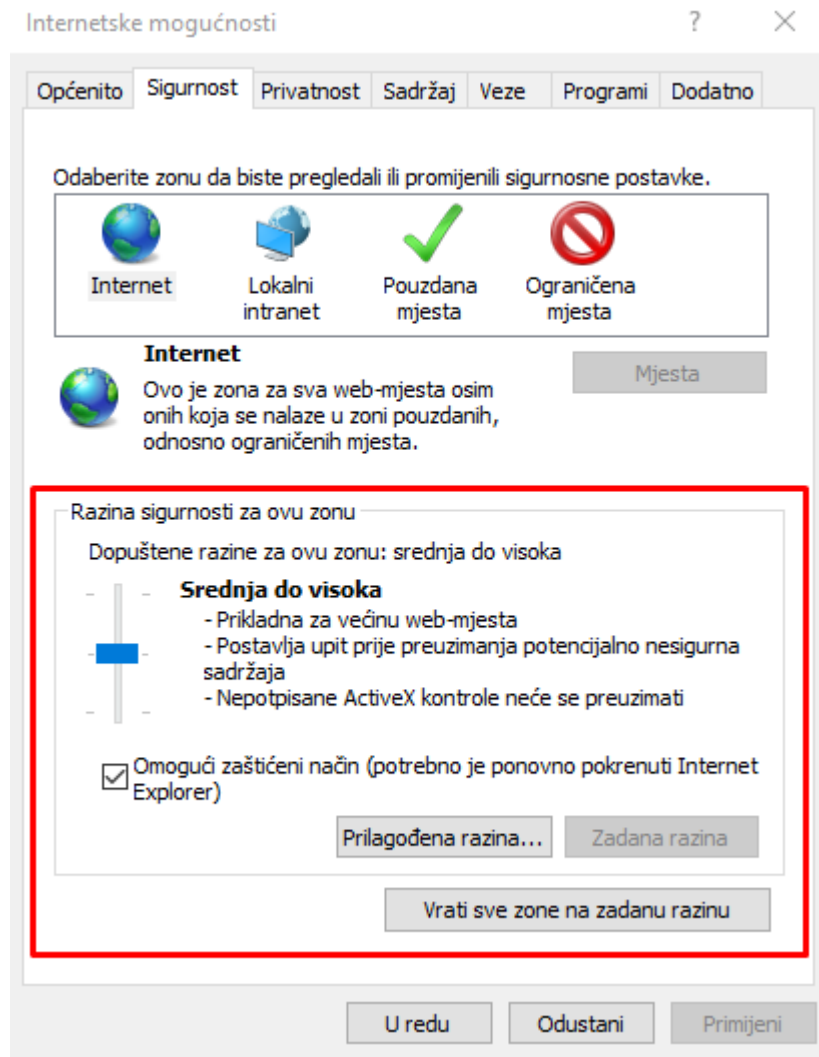


Korak 4.

Očekivani rezultat

Prikazuje se dijalog kartice Privatnost.

Korak 5.	Opis koraka
	<p>Isključite blokiranje pop-up prozora.</p> <p>Odaberite Primijeni.</p> <p>Odaberite karticu Security.</p> <div data-bbox="483 527 1302 1524" style="border: 1px solid #ccc; padding: 10px; margin: 10px auto; width: 80%;"> <p style="text-align: right;">? X</p> <p>Internetske mogućnosti</p> <p>Općenito Sigurnost Privatnost Sadržaj Veze Programi Dodatno</p> <hr/> <p>Postavke Mjesta Dodatno</p> <p>Mjesto Očisti web-mjesta</p> <p><input type="checkbox"/> Nikad ne dopuštaj zahtjev web-mjesta za fizičkom lokacijom</p> <p>Blokator skočnih prozora Postavke</p> <p><input type="checkbox"/> Uključi blokadu skočnih prozora</p> <p>InPrivate Postavke</p> <p><input checked="" type="checkbox"/> Onemogući alatne trake i proširenja kada se pokrene pregledavanje weba InPrivate</p> <p style="text-align: center;">U redu Odustani Primijeni</p> </div>
	Očekivani rezultat
	Isključeno je blokiranje pop-up prozora.
Korak 6.	Opis koraka
	<p>Odaberite karticu Sigurnost.</p> <p>Postavite razinu privatnosti na Srednja do visoka.</p>



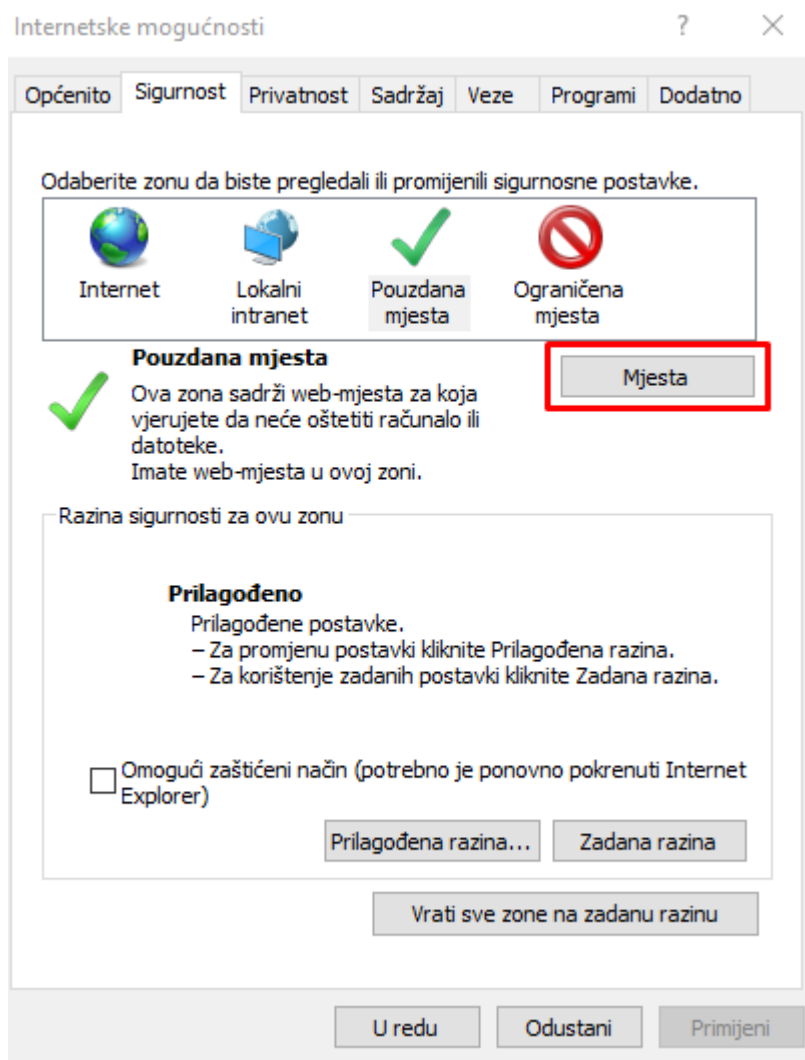
Očekivani rezultat

Postavke su namještene na radinu Srednja do visoka.

Opis koraka

Odaberite **Pouzdana mjesta**.

Odaberite **Mjesta**.



Korak 7.

Očekivani rezultat

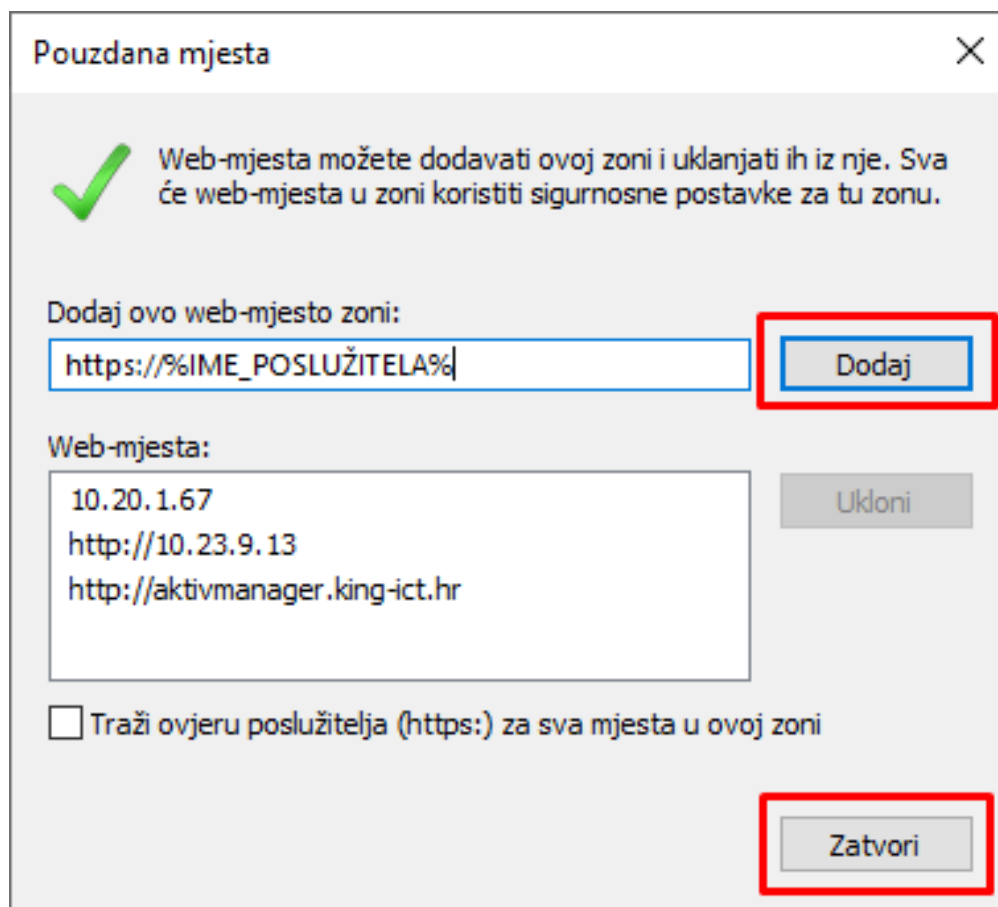
Prikazuje se dijalog za definiciju sigurnih adresa.

Opis koraka

U tekstualno polje upišite https://%IME_POSLUŽITELJA%, pri čemu %IME_POSLUŽITELJA% zamijenite s imenom poslužitelja na kojem je instalirana aplikacija.

Odaberite **Dodaj**.

Odaberite **Zatvori**.



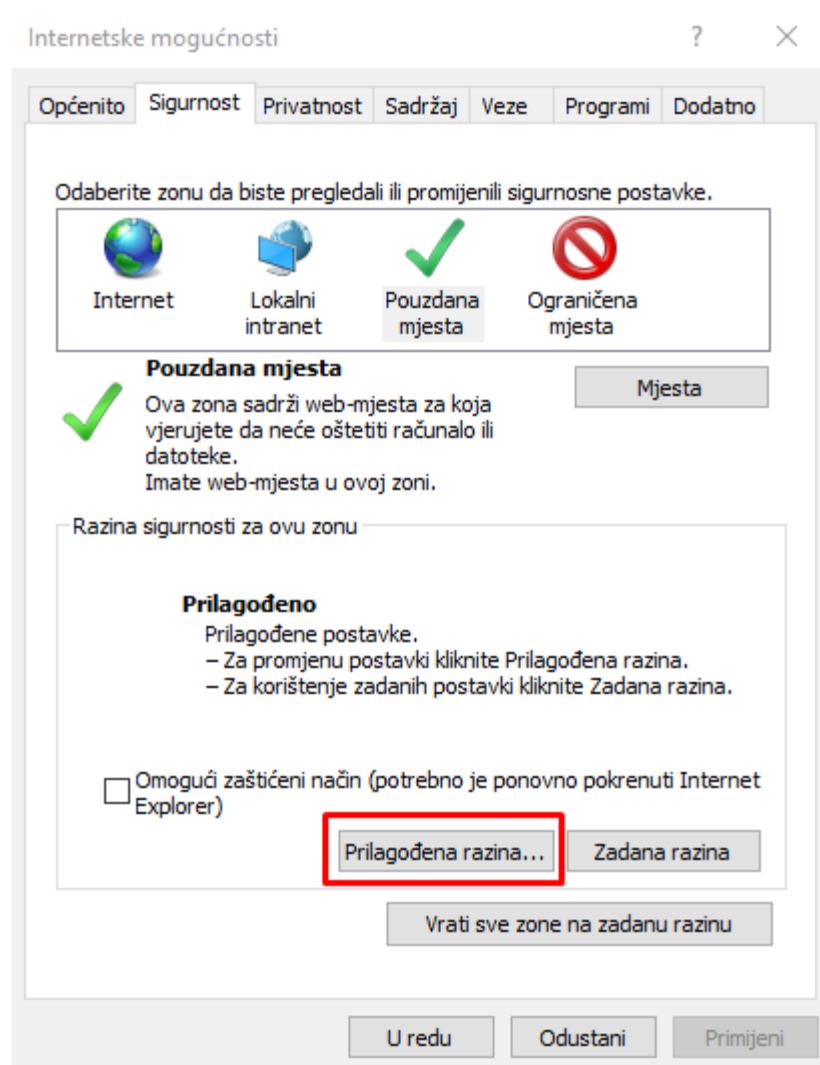
Korak 8.

Očekivani rezultat

Poslužitelj je ispravno dodan u sigurne adrese.

Opis koraka

Odaberite **Prilagođena razina....**



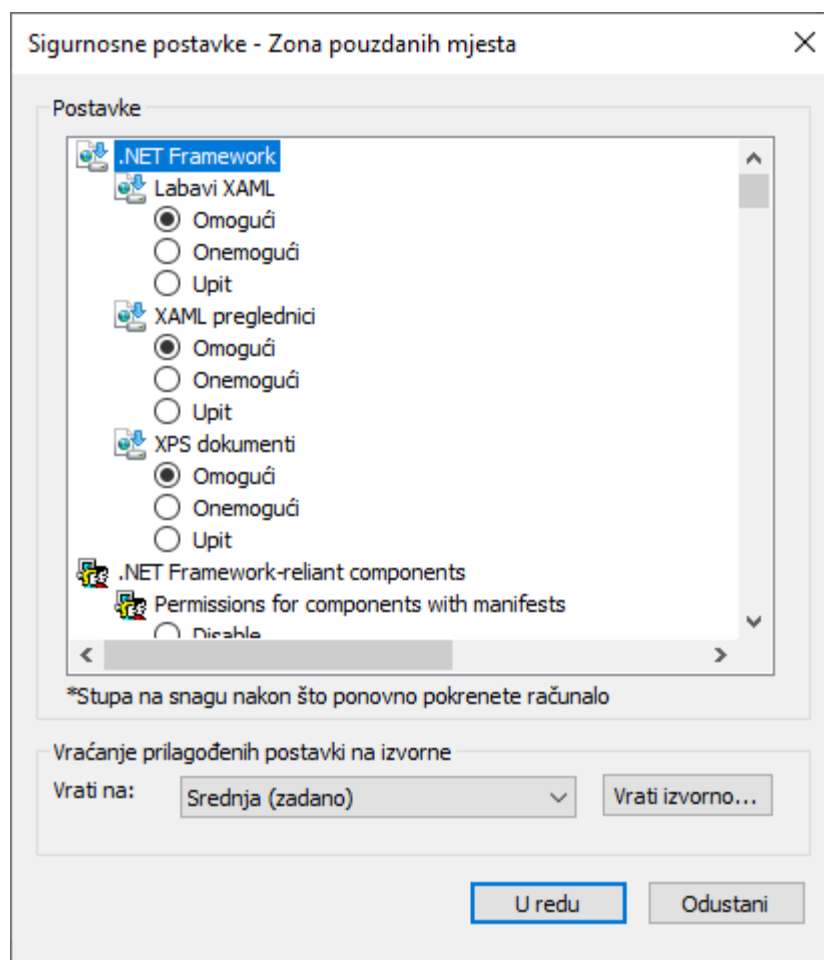
Korak 9.

Očekivani rezultat

Prikazuje se dijalog za definiciju osobnih postavki sigurnih adresa.

Opis koraka

Podesite postavke kako je to definirano na slici.

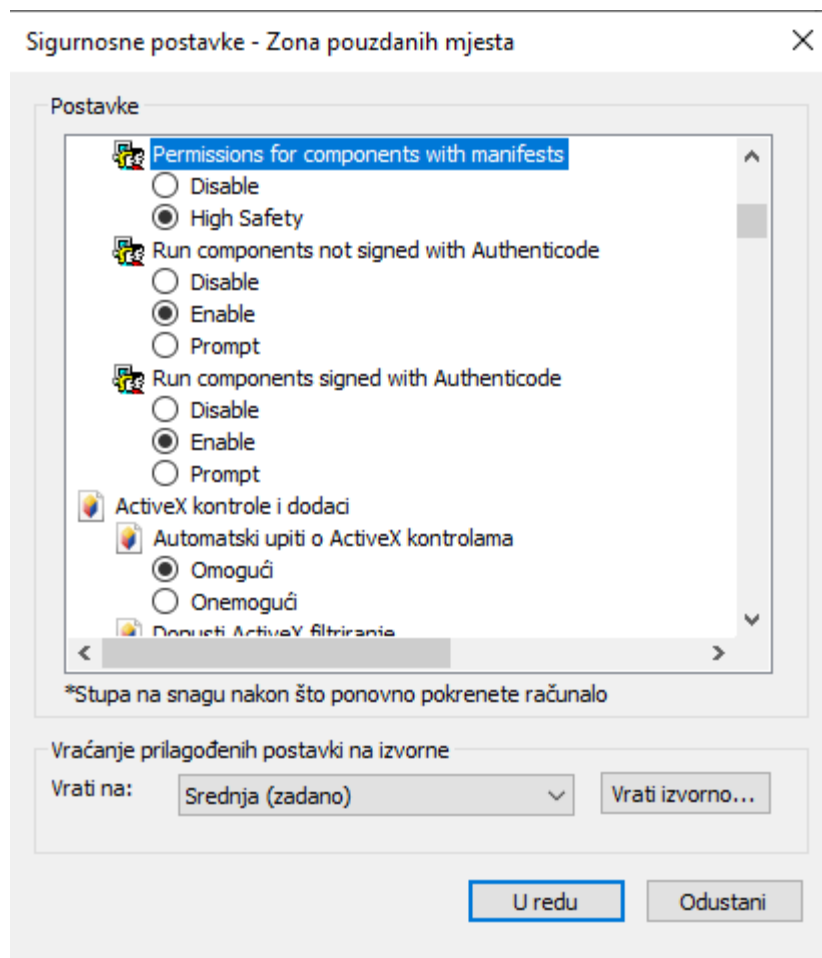


Korak 10.

Očekivani rezultat

Opis koraka

Podesite postavke kako je to definirano na slici.

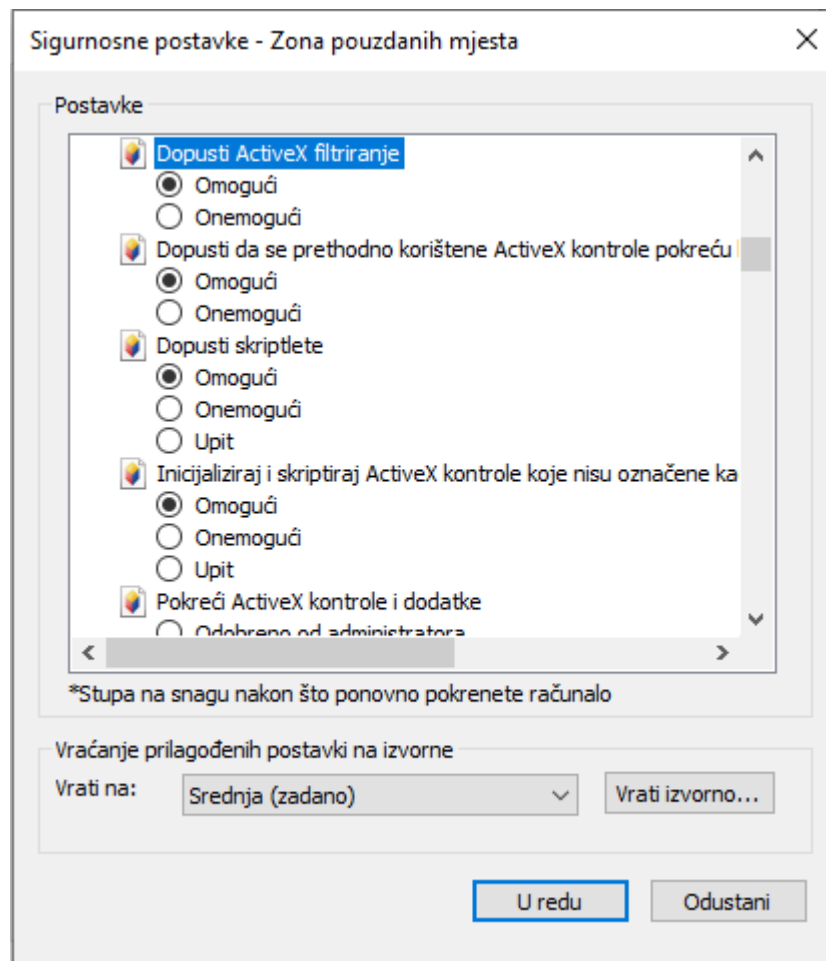


Korak 11.

Očekivani rezultat

Opis koraka

Podesite postavke kako je to definirano na slici.

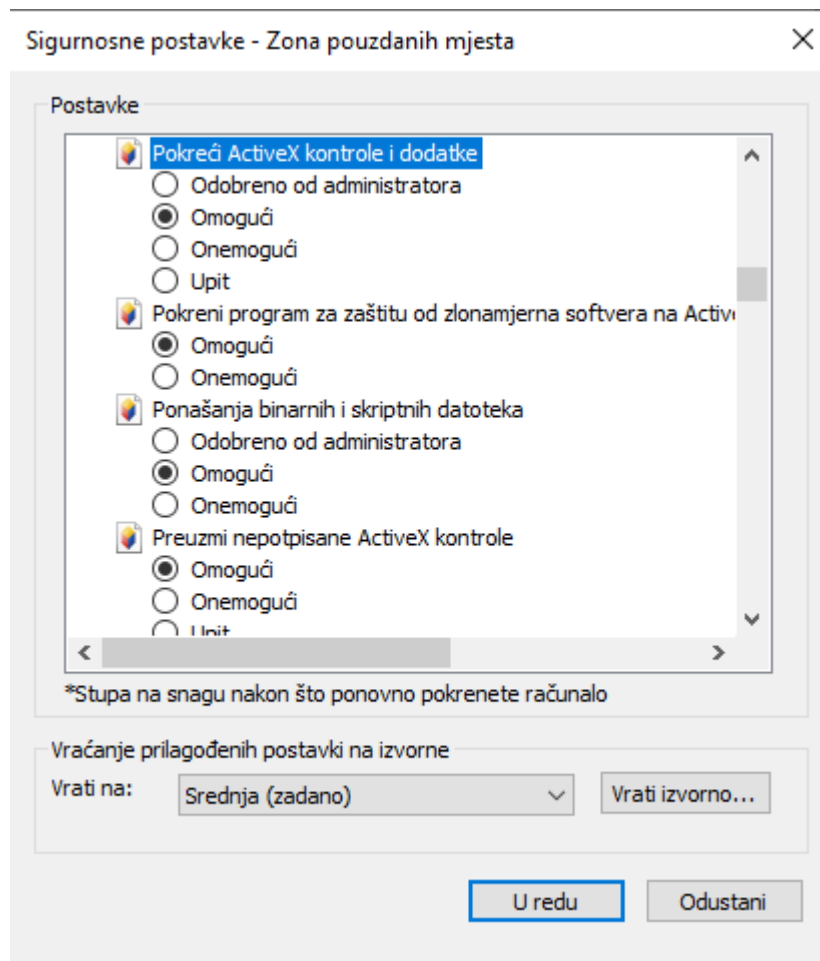


Korak 12.

Očekivani rezultat

Opis koraka

Podesite postavke kako je to definirano na slici.

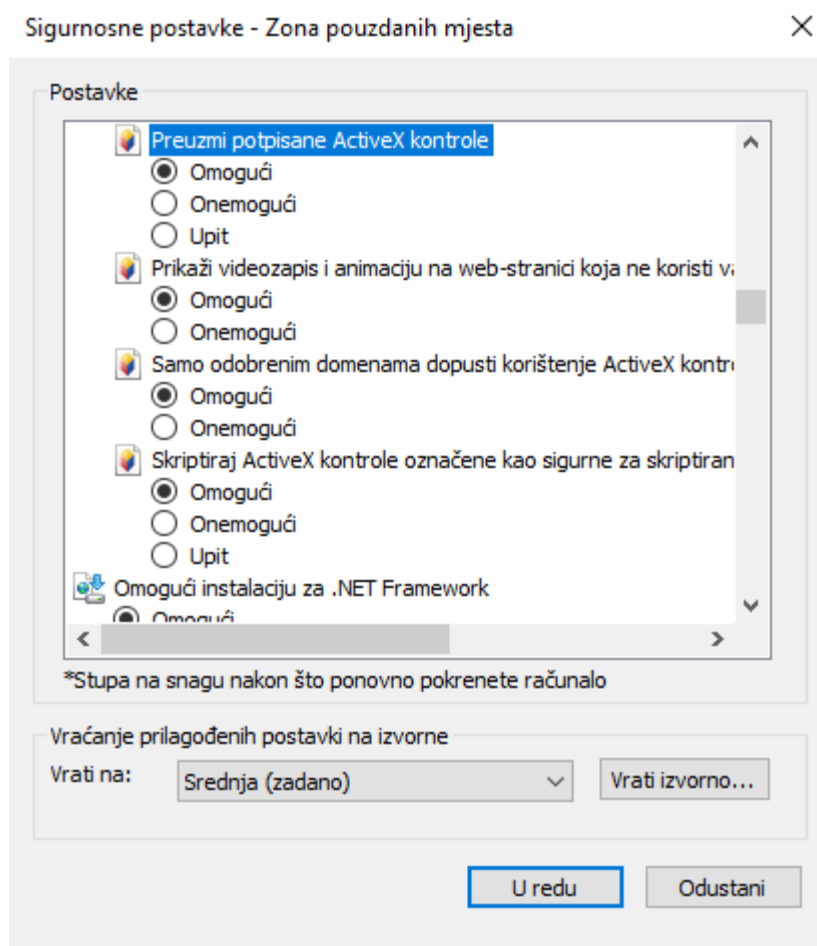


Korak 13.

Očekivani rezultat

Opis koraka

Podesite postavke kako je to definirano na slici.

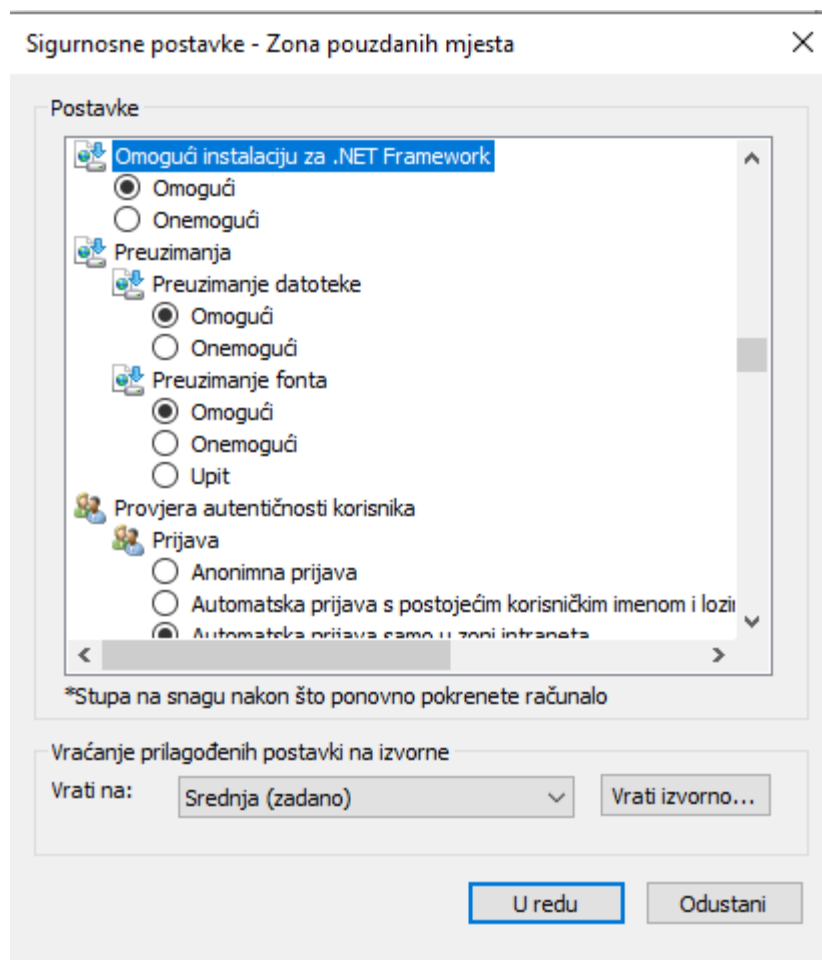


Korak 14.

Očekivani rezultat

Opis koraka

Podesite postavke kako je to definirano na slici.

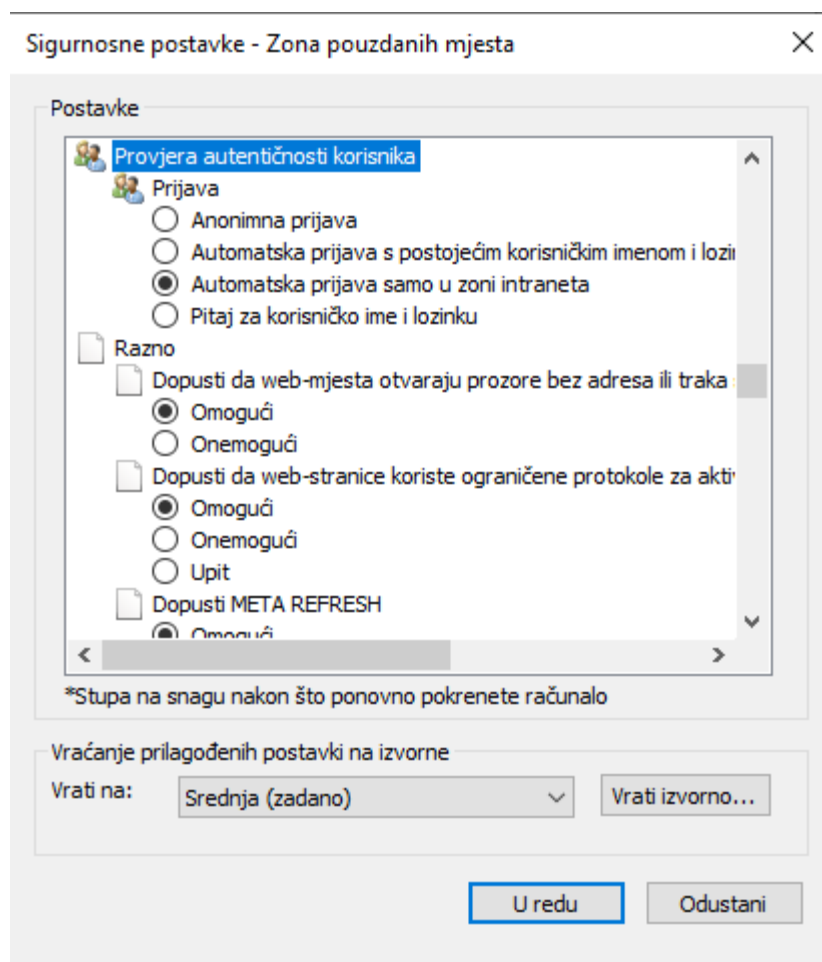


Korak 15.

Očekivani rezultat

Opis koraka

Podesite postavke kako je to definirano na slici.

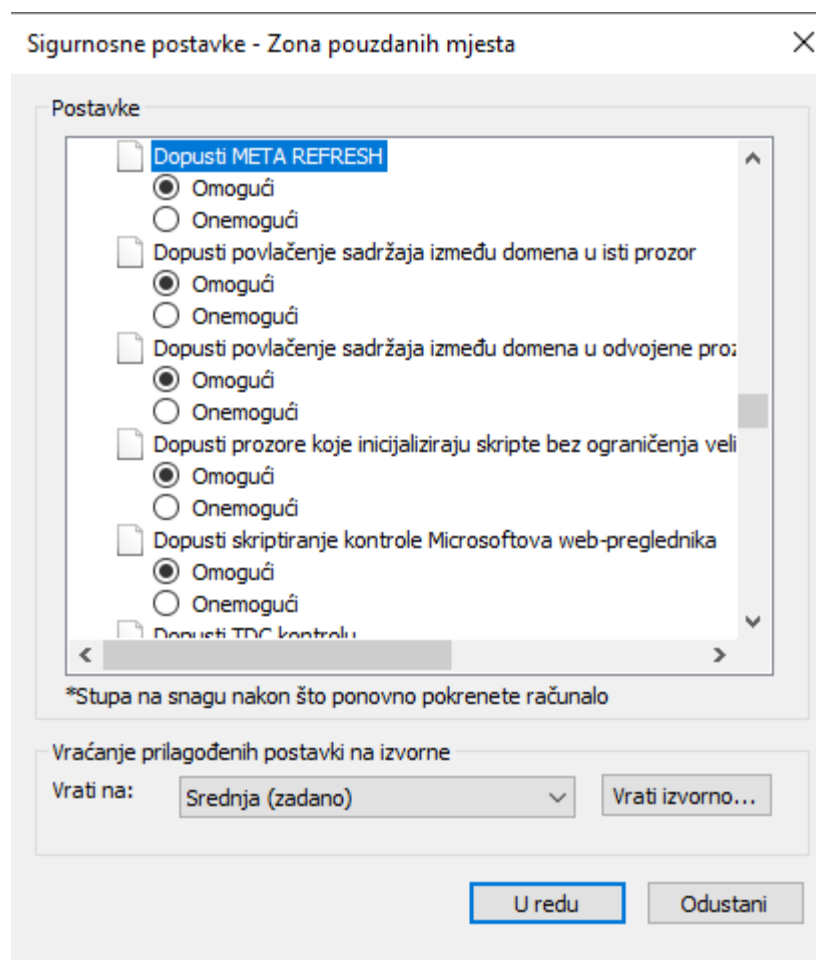


Korak 16.

Očekivani rezultat

Opis koraka

Podesite postavke kako je to definirano na slici.

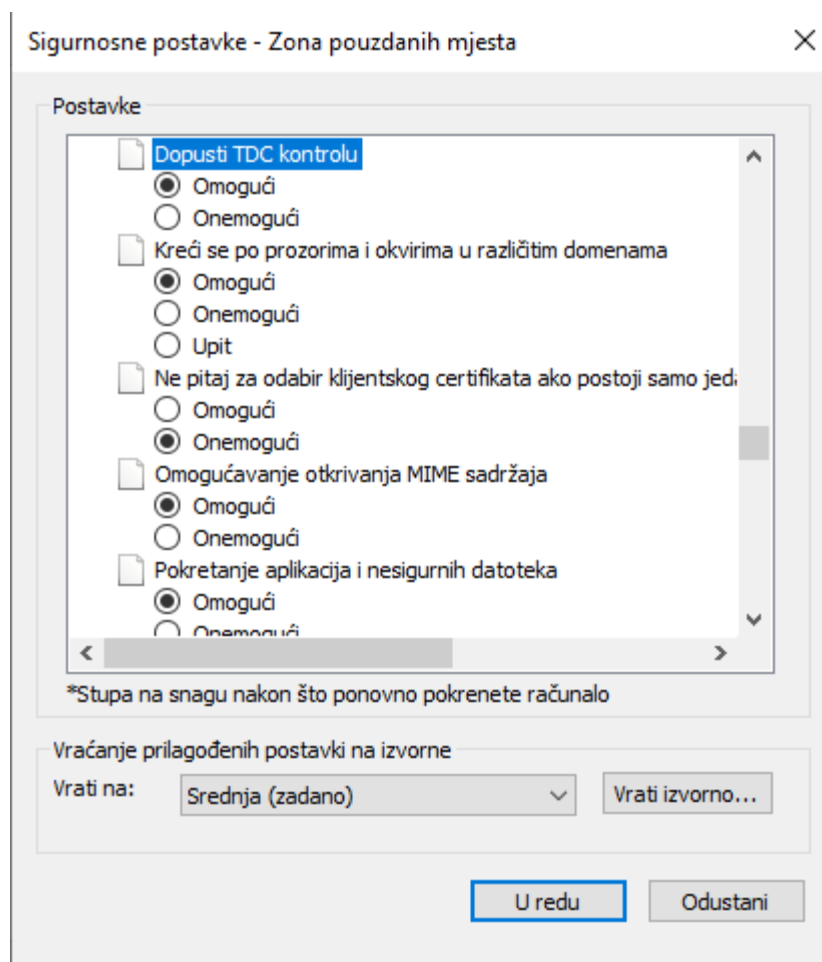


Korak 17.

Očekivani rezultat

Opis koraka

Podesite postavke kako je to definirano na slici.

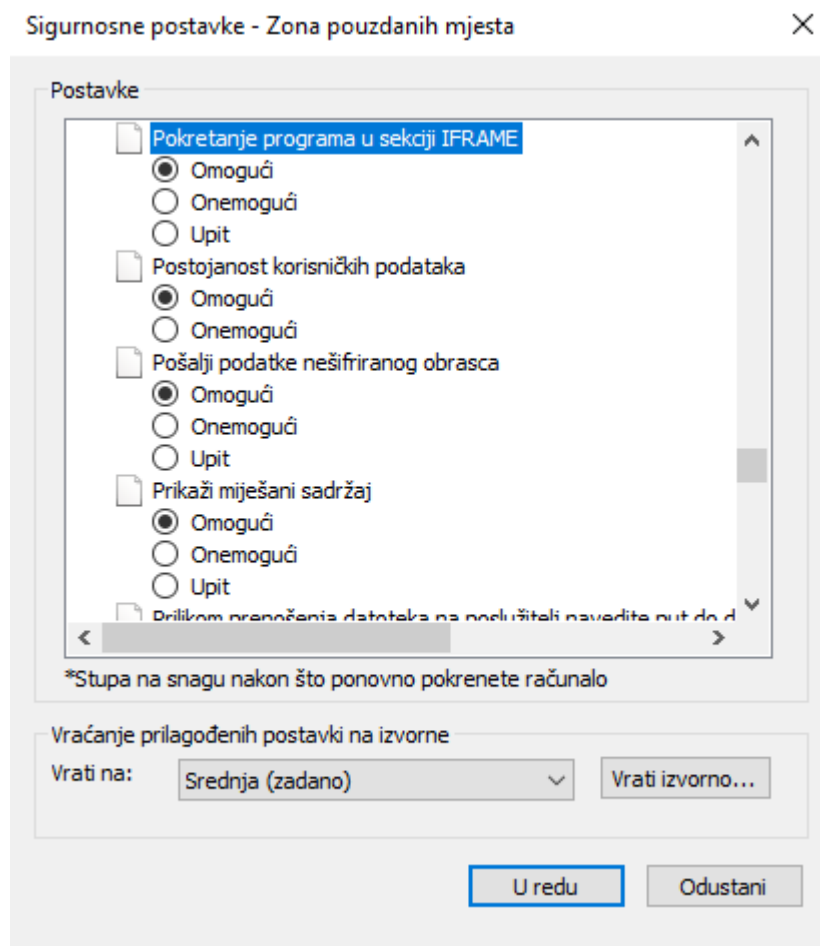


Korak 18.

Očekivani rezultat

Opis koraka

Podesite postavke kako je to definirano na slici.

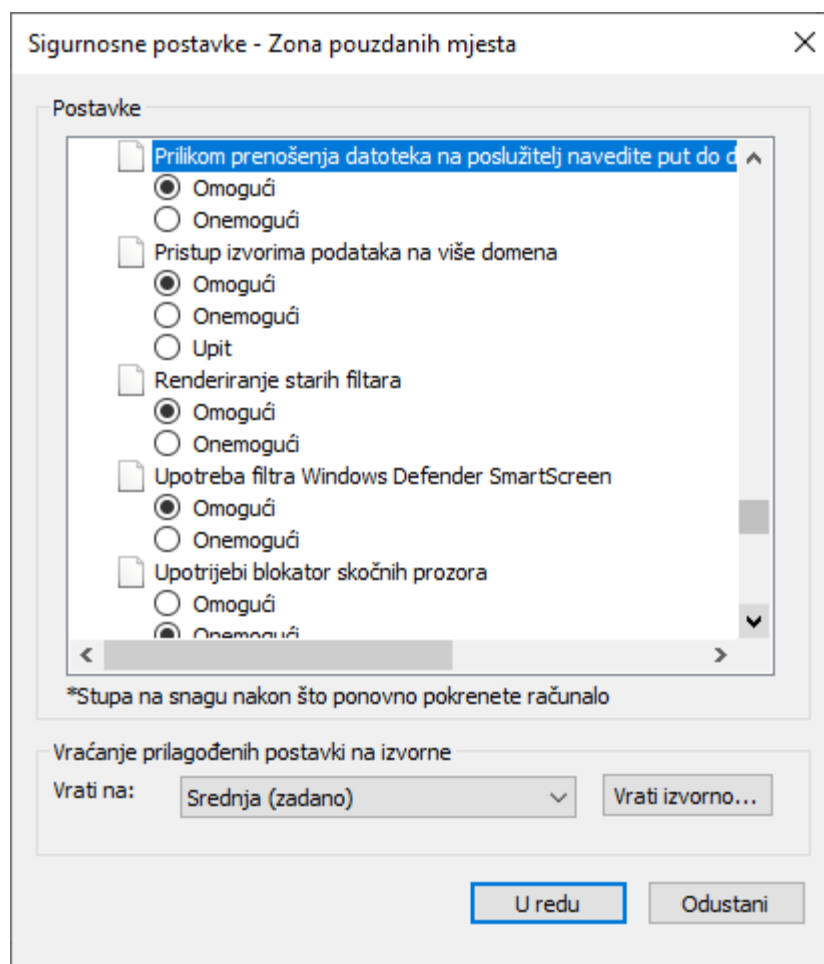


Korak 19.

Očekivani rezultat

Opis koraka

Podesite postavke kako je to definirano na slici.

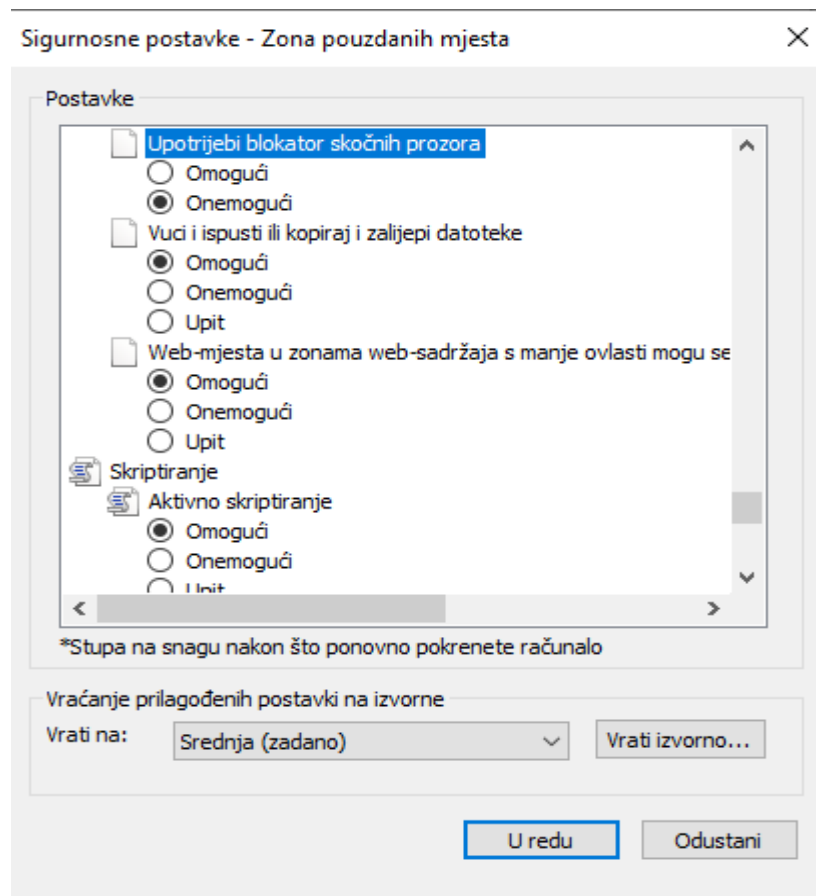


Korak 20.

Očekivani rezultat

Opis koraka

Podesite postavke kako je to definirano na slici.

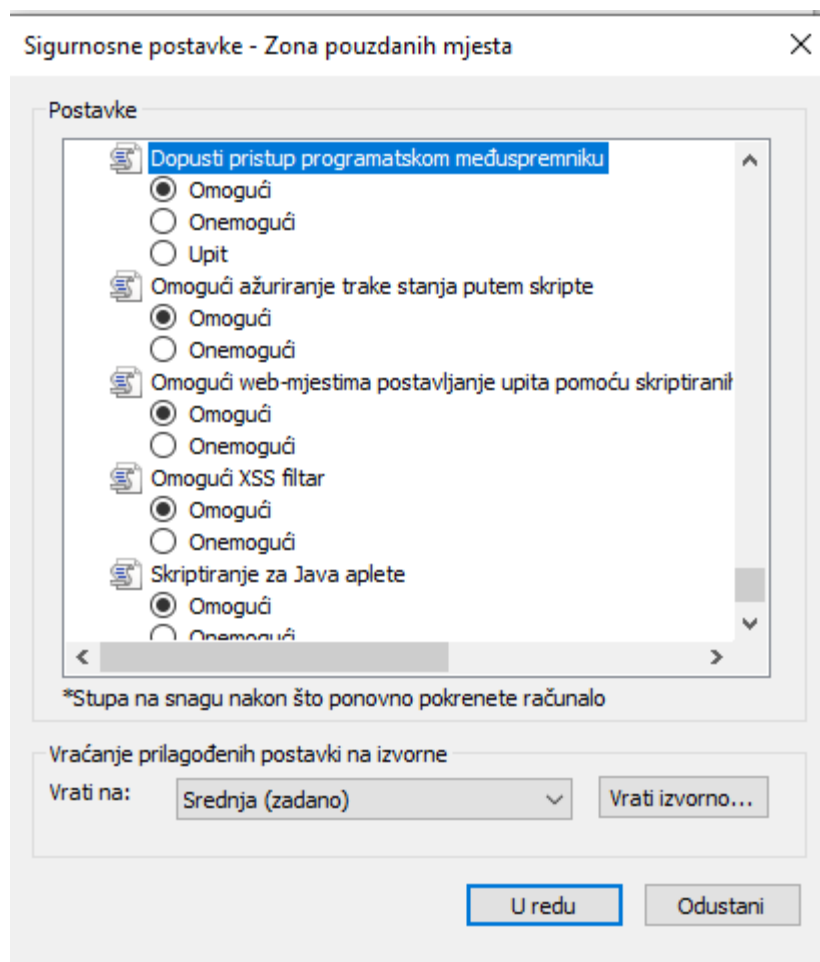


Korak 21.

Očekivani rezultat

Opis koraka

Podesite postavke kako je to definirano na slici.

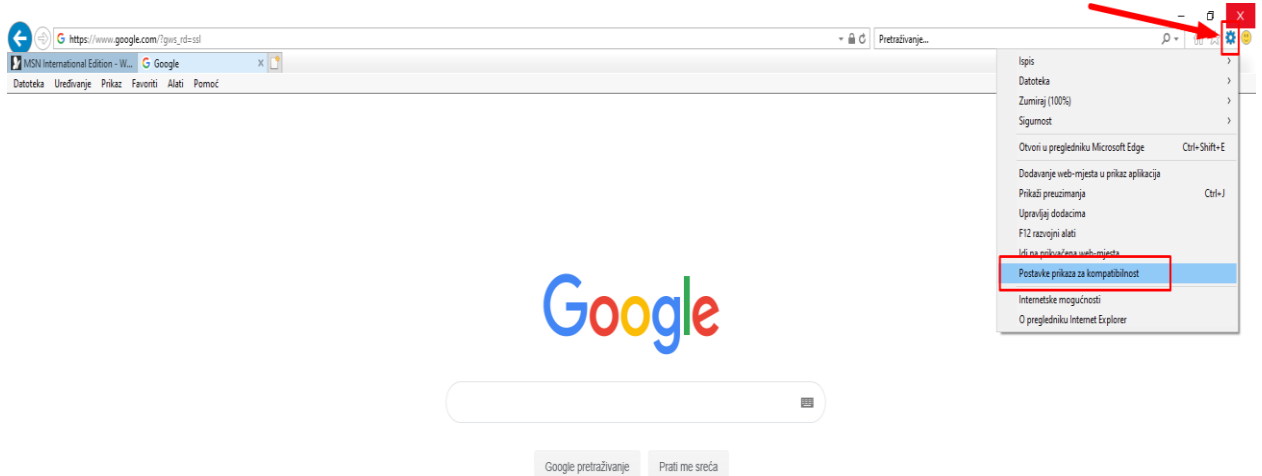


Korak 22.

Očekivani rezultat

Opis koraka

U Internet exploreru odabrati **Postavke prikaza za kompatibilnost**



Očekivani rezultat

Korak 23.

Opis koraka

Odaberite **Prikaži intranetska mjesta u prikazu za kompatibilnost**.

Postavke prikaza za kompatibilnost

Promjena postavki prikaza kompatibilnosti

Dodaj ovo web-mjesto:

google.com

Dodaj

Web-mjesta koja ste dodali u prikaz za kompatibilnost:

10.23.9.13

Ukloni

Prikaži intranetska mjesta u prikazu za kompatibilnost

Koristi Microsoftove popise za kompatibilnost

Dodatno se informirajte pomoću [izjave o zaštiti privatnosti za Internet Explorer](#)

Zatvori

Korak 24.

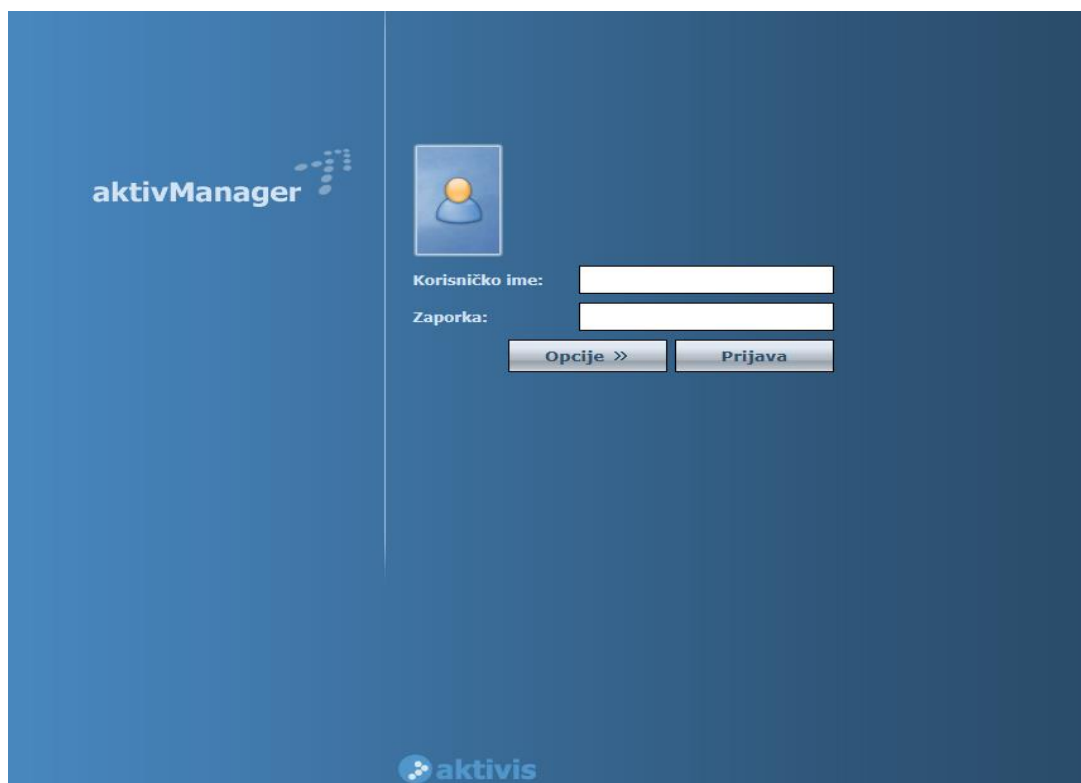
Očekivani rezultat

Lokacija poslužitelja je dodana u listu.

Opis koraka

U adresnu traku Vašeg web preglednika upišite adresu aplikacije.

Nakon što se pojavi ekran za prijavu u aplikaciju upišite svoje **Korisničko ime** i **Zaporku** koje ste dobili od Vašeg administratora. Odaberite **Prijava**



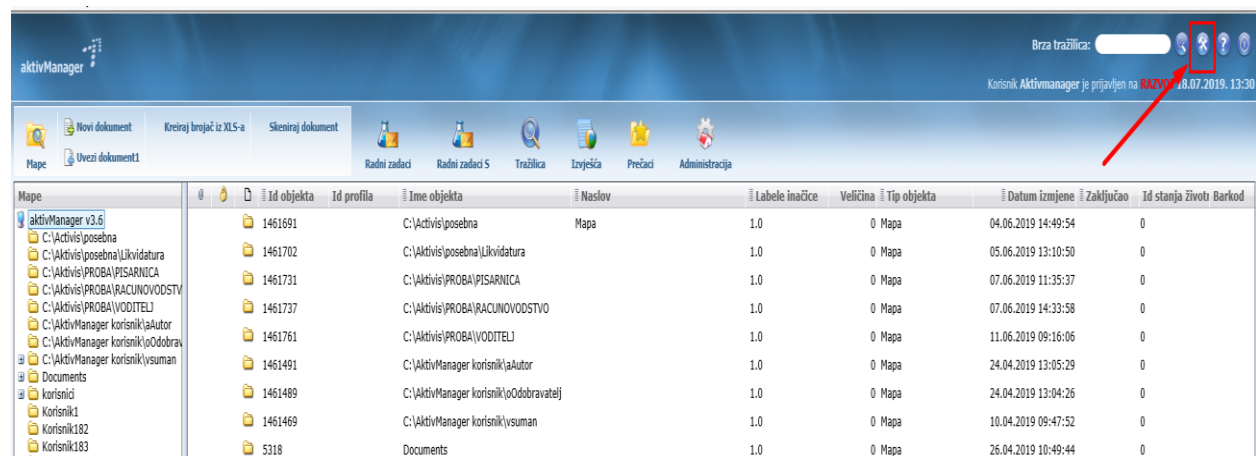
Očekivani rezultat

Uspješno ste se prijavili u aplikaciju.

Korak 25.

Opis koraka

Kada se prijavite u aplikaciju odaberite **Postavke**.



Mape	Id objekta	Id profila	Ime objekta	Naslov	Labela inačice	Veličina	Tip objekta	Datum izmjene	Zaključao	Id stanja života	Barkod
aktivManager v3.6	1461691		C:\Aktivis\posebna	Mapa	1.0	0	Mapa	04.06.2019 14:49:54		0	
C:\Aktivis\posebna	1461702		C:\Aktivis\posebna\Likvidatura		1.0	0	Mapa	05.06.2019 13:10:50		0	
C:\Aktivis\PROBA\PISARNICA	1461731		C:\Aktivis\PROBA\PISARNICA		1.0	0	Mapa	07.06.2019 11:35:37		0	
C:\Aktivis\PROBA\RACUNOVODSTV	1461737		C:\Aktivis\PROBA\RACUNOVODSTVO		1.0	0	Mapa	07.06.2019 14:33:58		0	
C:\AktivManager korisnik\Autor	1461761		C:\Aktivis\PROBA\VODITELJ		1.0	0	Mapa	11.06.2019 09:16:06		0	
C:\AktivManager korisnik\Odobrav	1461491		C:\AktivManager korisnik\Autor		1.0	0	Mapa	24.04.2019 13:05:29		0	
C:\AktivManager korisnik\vsuman	1461489		C:\AktivManager korisnik\Odobravatelj		1.0	0	Mapa	24.04.2019 13:04:26		0	
Documents	1461469		C:\AktivManager korisnik\vsuman		1.0	0	Mapa	10.04.2019 09:47:52		0	
korisnici	5318		Documents		1.0	0	Mapa	26.04.2019 10:49:44		0	
Korisnik1											
Korisnik182											
Korisnik183											

Očekivani rezultat

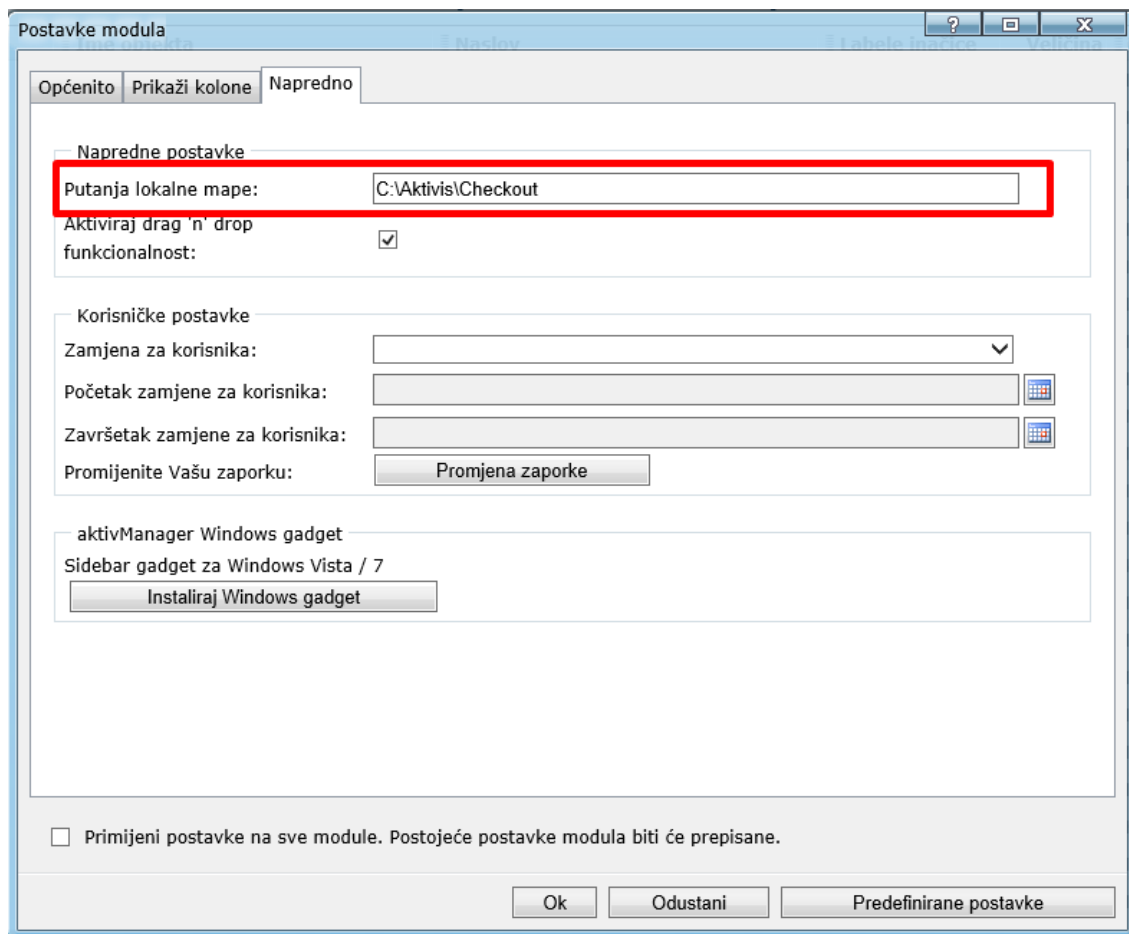
Pokretanje izbornika Postavke.

Korak 26.

Opis koraka

Definirajte putanju lokalne mape.

Odaberite **Ok**.



Korak 27.

Očekivani rezultat

Postavljena putanja lokalne mape.

Korak 28.	Opis koraka
	Ukoliko mapa definirana u polju <i>Putanja lokalne mape</i> ne postoji na lokalnom disku potrebno ju je izraditi. Pri tome treba voditi računa da korisnik ima pravo pisanja za definiranu lokalnu mapu.
	Očekivani rezultat